

Just Anoter Unlocker

Manual de Usuario



Contents

Nokia

BB5

- Main *Pagina 3-4.*
- BB5 *Pagina 4-5.*
- BB5 Self Test *Pagina 6-7.*

Huawei

- E220/E960 Router Unlocker *Pagina 8.*
- Huawei Code Calc/ Direct Unlocker *Pagina 9.*

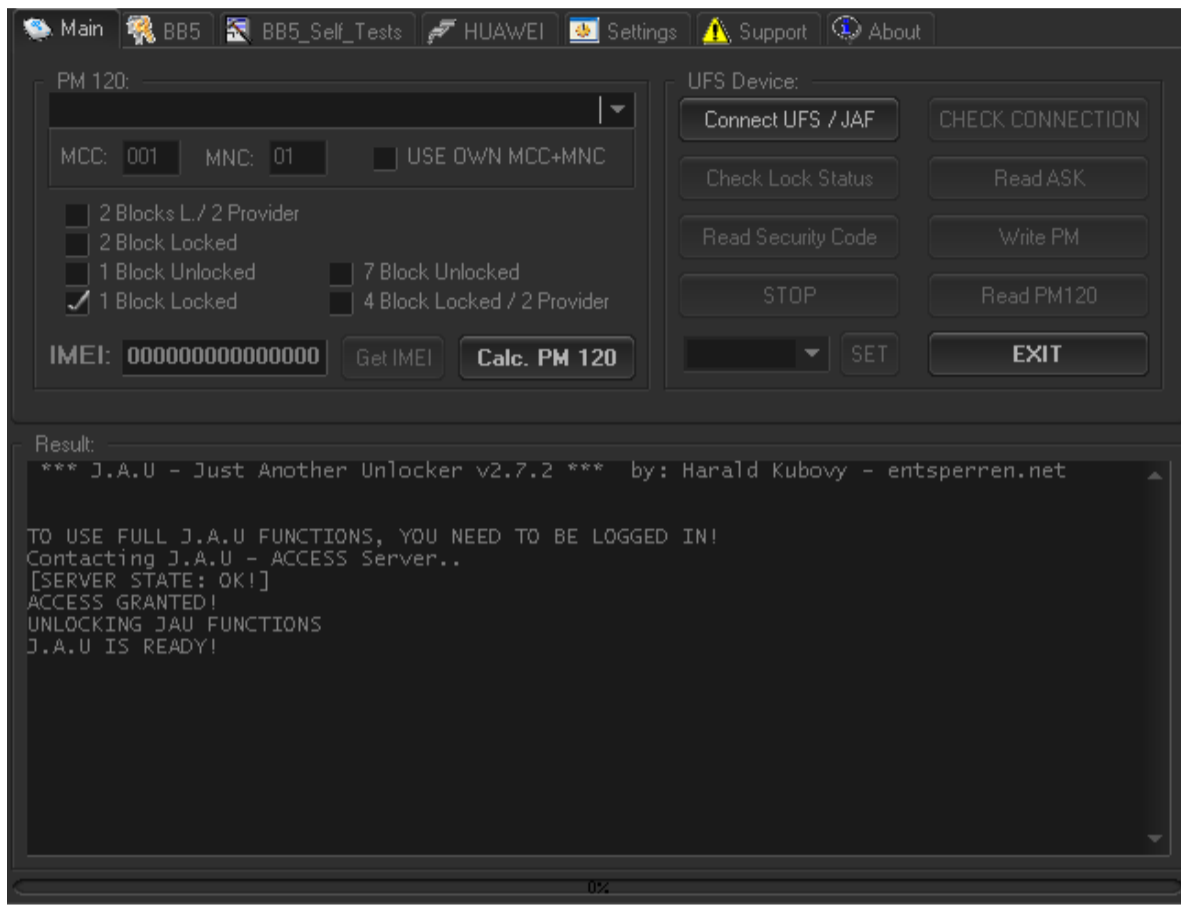
Settings

- Phone Connecting Retries *Pagina 10.*
- Sx4 Server *Pagina 10.*
- Donate *Pagina 10.*
- Login/Access *Pagina 10.*
- Updates *Pagina 10.*

Como Empezar

Base Band 5

Reparando



- Como reparar Nokia BB5+ Simlock datos corruptos o Dañados?

Si su teléfono muestra **CONFIG KEY: 0000000000000000 Y PROVIDER KEY:0000000000000000**, probablemente usted deberá hacer lo siguiente para repararlo.

- 1.) Presione “Connect UFS/JAF” despues presione “Check Lock Status”
- 2.) Seleccione el Operador de Red Correcto. (en el cuadro debajo de PM120)
- 3.) revise cuantos bloques de seguridad tiene su teléfono (si usted no sabe cuantos .entonces tiene que ensayar con todos los bloques) Por Ej: 1 Block Locked
- 4) Si el IMEI ESTA EN 0000000000000000 solo presione “Get IMEI” o escríbalo de forma manual luego presione “Calc PM 120” (el PM creado se guarda en el directorio de JAU como xxxx_REPAIR_PM120.pm
- 5.) Presione “WRITE PM” y abra el pm que fue creado en el paso anterior.
- 6.) cuando el proceso termine usted debe testear si el teléfono funciona. Presionando de Nuevo “Check Lock Status” si el programa muestra “SIMLOCK STATUS: OK” entonces su teléfono esta reparado . pero si muestra “SIMLOCK STATUS: FAIL” todavía tiene daño . usted deberá repetir el proceso con un tipo de bloque diferente.

- Como leer el código de seguridad en un teléfono Nokia BB5 ?

1.) Presione “**Connect UFS/JAF**” luego presione “**CHECK CONNECTION**”(opcional)

2.) Presione “**Read Security Code**” debe aparecer algo similar a esto

Reading...

SECURITY CODE: XXXXX

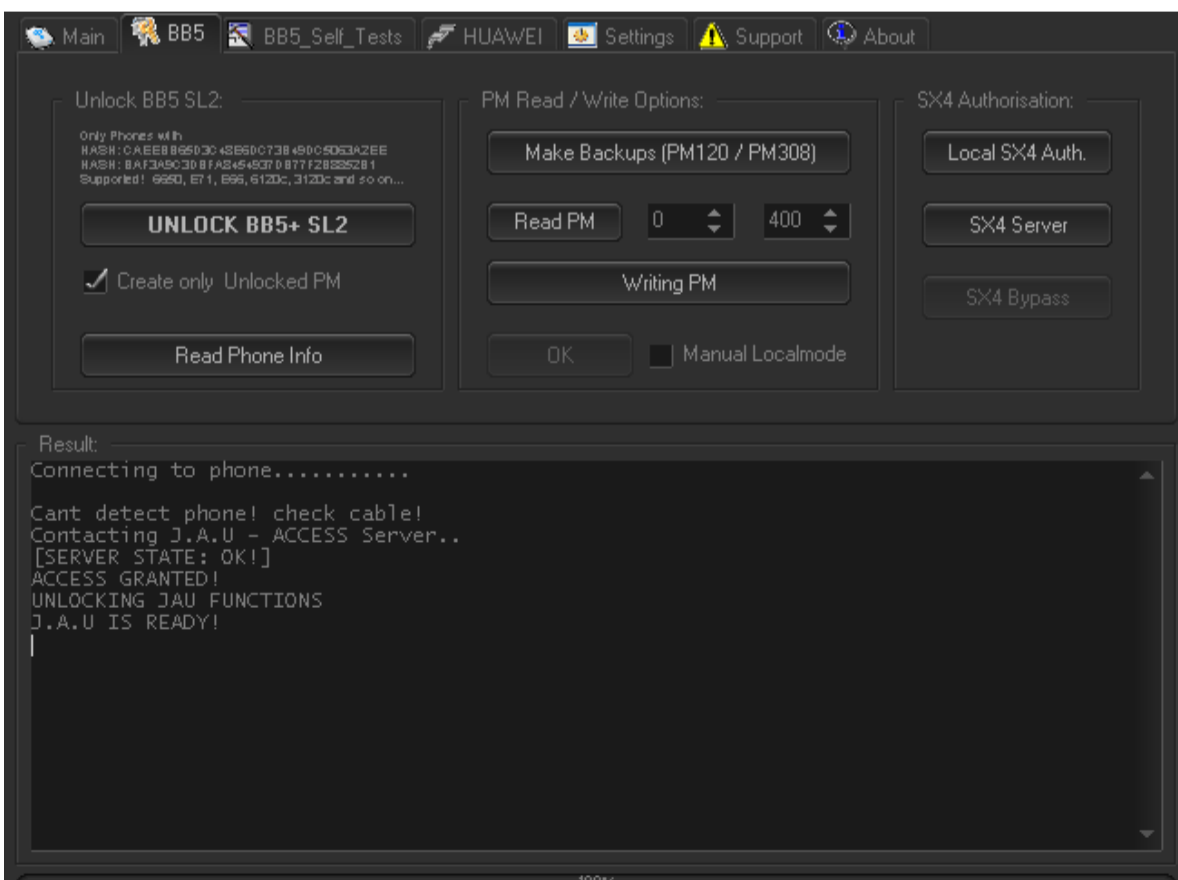
Done!

Opciones en Main:

- **CONNECT UFS/JAF** : se utiliza para la comunicación con interfaces como UFS/JAF . es requerido para realizar operaciones como : desbloqueo de teléfonos BB5 SL2, , Reparación, leer códigos de seguridad, Leer/Escribir Memoria Permanente (PM por sus siglas en ingles), autocomprobación de BB5.etc
- **CHECK CONNECTION**: click en este botón para verificar teléfono-cable conexión
- **Read ASK**: el archivo de tipo ASK es utilizado para reparar teléfonos dañados , con el imei malo (Mal Flasheo), no acepta ninguna Sim Card, no Acepta ningún NCK se Utiliza para generar un archivo RPL y así poder reparar el teléfono.
- **READ PM120**: hace una copia de seguridad de la Memoria Permanente. Campo 120

Desbloqueando

Importante: para realizar cualquier tipo de desbloqueo con **JAU** usted deberá estar conectado primero (lea los detalles de conexión).



- Como desbloquear teléfonos Nokia BB5 SL2 ?

- 1.) Presione “**Connect UFS/JAF**” luego Presione “**BB5 Tab**”
- 2.) Conecte el teléfono al Conector F-bus /cable , presione “Read Phone Info” (opcional)
- 3.) Presione “**Make Backups (PM120/PM308)**”
- 4.) Click en el botón “**UNLOCK BB5+ SL2**” y espere
- 5.) cuando el proceso termine aparecera algo como esto
Done!
All Done!
- 6.) usted también puede crear un archivo PM desbloqueado y escribirlo al teléfono.
- 7.) Click en el cuadro de verificación “Create only Unlocked PM” luego presione “**UNLOCK BB5+ SL2**” este proceso crea un archivo en el directorio de JAU
xxxx_Created_Unlocked.pm
- 8.) Presione el botón “**Writing PM** ” y cargue el archivo creado en el paso anterior.

Opciones en BB5

- **Read PM:** realiza una lectura personalizada de la Memoria Permanente (PM) 0 a 400 addr (Memoria Permanente completa 1-309)
- **SX4 Auth:** Algunos teléfonos necesitan de la autorización SX4 para manejar completamente la Memoria Permanente. También para reparar daños en el pm del telefono, reparar problemas de reinicio, contact service. O cualquier problema de seguridad en el teléfono.
Para hacerlo usted debera :

- 1.) Conectar el teléfono y presionar “SX4 Server” cuando el proceso finalice deberá aparecer

```
[SERVER STATE: OK!]  
Start SX4 Authorization...  
Step1: OK!  
Step2: OK!  
Step3: OK!  
SX4 Authorized Successfull!
```

Nota: si el programa para con STEP 2 ERROR. Puede deberse a problemas en el simlock (read Repairing PM120 guide).. si lo anterior no funciona . probablemente usted necesitara reparar el RPL. Por que su Super-dongle data esta seguramente dañada.

- 2.) Ahora escriba un buen PM 1-309 block en el telefono. Pressione “Writing PM” y cargue el archivo
- 3.) Su teléfono debería estar bien

Manual Local mode : se necesita si el teléfono generalmente demora para estabilizarse en local mode (like N95 8GB...). si usted utiliza JAU “Manual Local mode”, J.A.U esperara para iniciar el trabajo! (editado originalmente por: **Harald Kubovy**)

- 1.) Click en el cuadro de verificación “**Manual Localmode**”
- 2.) Ejecute la operación necesitada (desbloqueo, Leer PM, Escribir PM...)
- 3.) J.A.U espera por usted.

Usted necesita observar si su teléfono esta en un Local Mode estable.

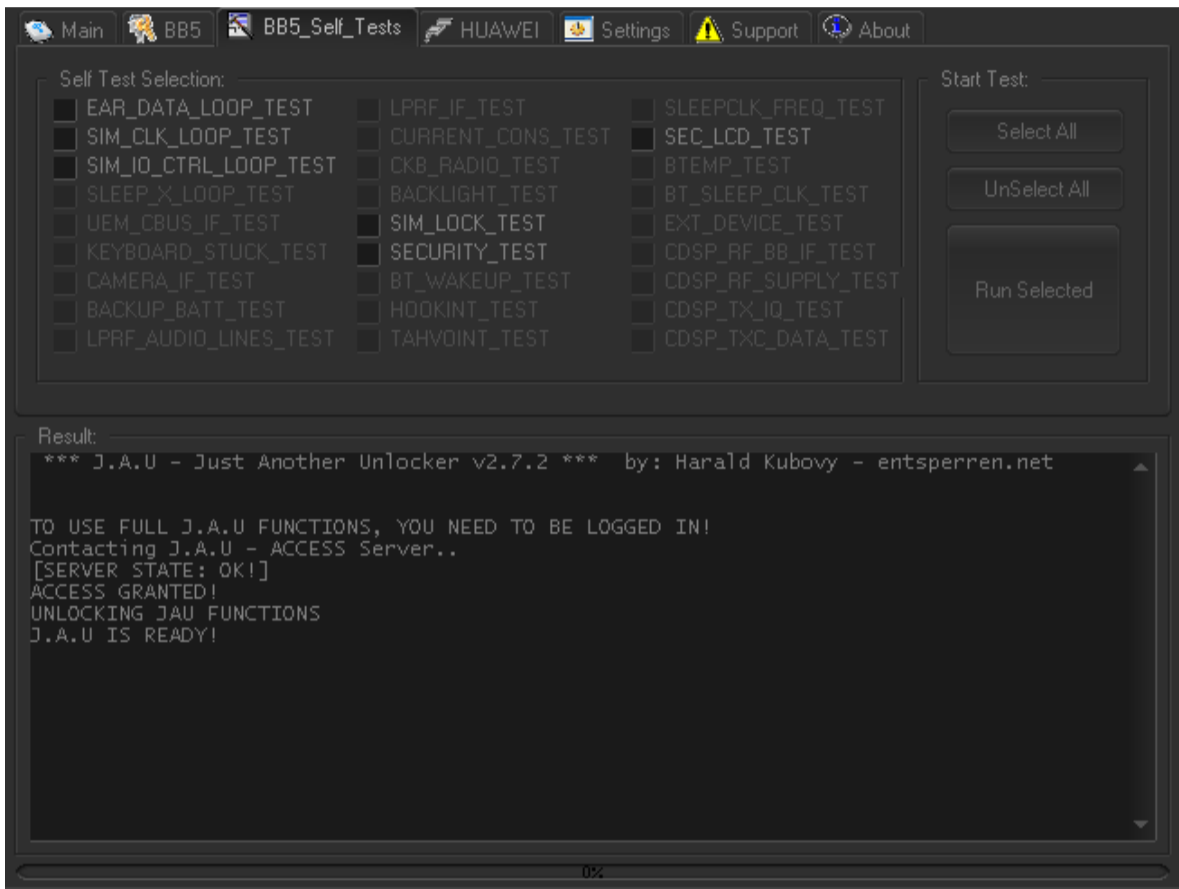
Significa que si el telefono no se reinicia constantemente. Es necesario tenerlo en el Local Mode estable

Si usted no obtiene el “ local mode” estable utilice energia externa, conecte + a el polo + del conector de la batería y el –a el -. Usted puede usar cualquier bacteria de 3,3 Voltios o

energía USB o cualquier fuente de energía que contenga 3,3v DC. Pero la mayor de las veces usted no necesitara energía externa, usted lo necesitara solo si el teléfono siempre se reinicia y no conecta en un “local mode” estable

4.) Si ahora el teléfono esta en “local mode” entonces presione el botón “OK”

Testeando



- Como compruebo si el hardware/software de mi teléfono Nokia BB5 esta funcionando correctamente?

- 1.) Conecte la interface UFS/JAF en la pestaña BB5,
- 2.) Presione el boton “Select All”
- 3.) Presione “Run Selected” cuando el proceso termina mostrara lo siguiente

```
TEST RESULTS :
ST_EAR_DATA_LOOP_TEST : PASSED!
ST_SIM_CLK_LOOP_TEST : PASSED!
ST_SIM_IO_CTRL_LOOP_TEST : PASSED!
ST_SIM_LOCK_TEST : PASSED!
ST_SECURITY_TEST : PASSED!
ST_SEC_LCD_TEST : PASSED!
Done!
```

Si al contrario muestra

```
ST_EAR_DATA_LOOP_TEST : FAILED!
ST_SIM_CLK_LOOP_TEST : FAILED!
ST_SIM_IO_CTRL_LOOP_TEST : FAILED!
```

Posiblemente sera un daño en el Hardware. Revisar o reemplazar el IC RETU probablemente pude repararlo .IC RETU (audio ,sim) , IC TAHVO. En generaciones nuevas son, IC VILMA e IC BETTY.

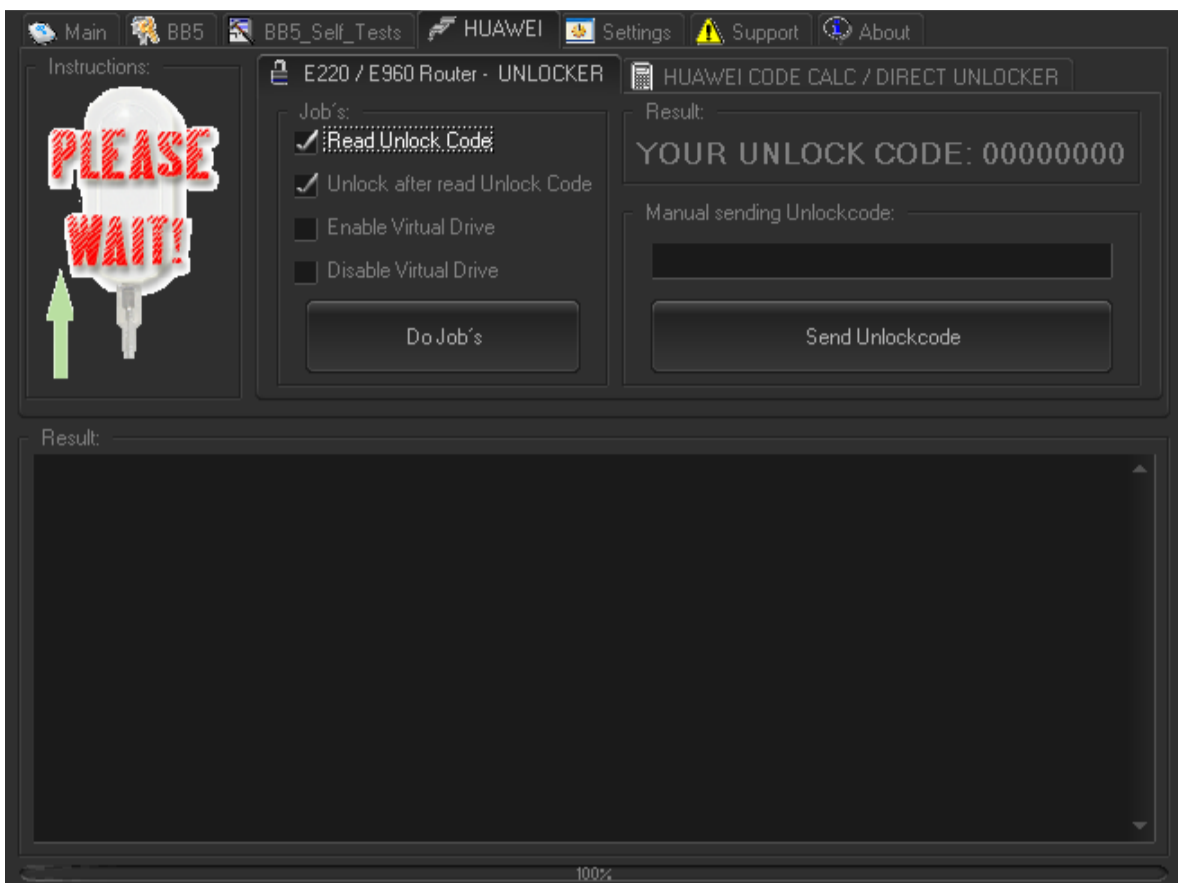


ST_SIM_LOCK_TEST : FAILED!
Usted deberá reparar pm120 (lea guía de reparación)

ST_SECURITY_TEST : FAILED!
Usted deberá repararlo con autorización SX4 (lea opciones en BB5)

ST_SEC_LCD_TEST : FAILED!
Usted deberá revisar si el LCD de su teléfono se encuentra instalada correctamente, o si el FLEX esta perfectamente acoplado.

Huawei

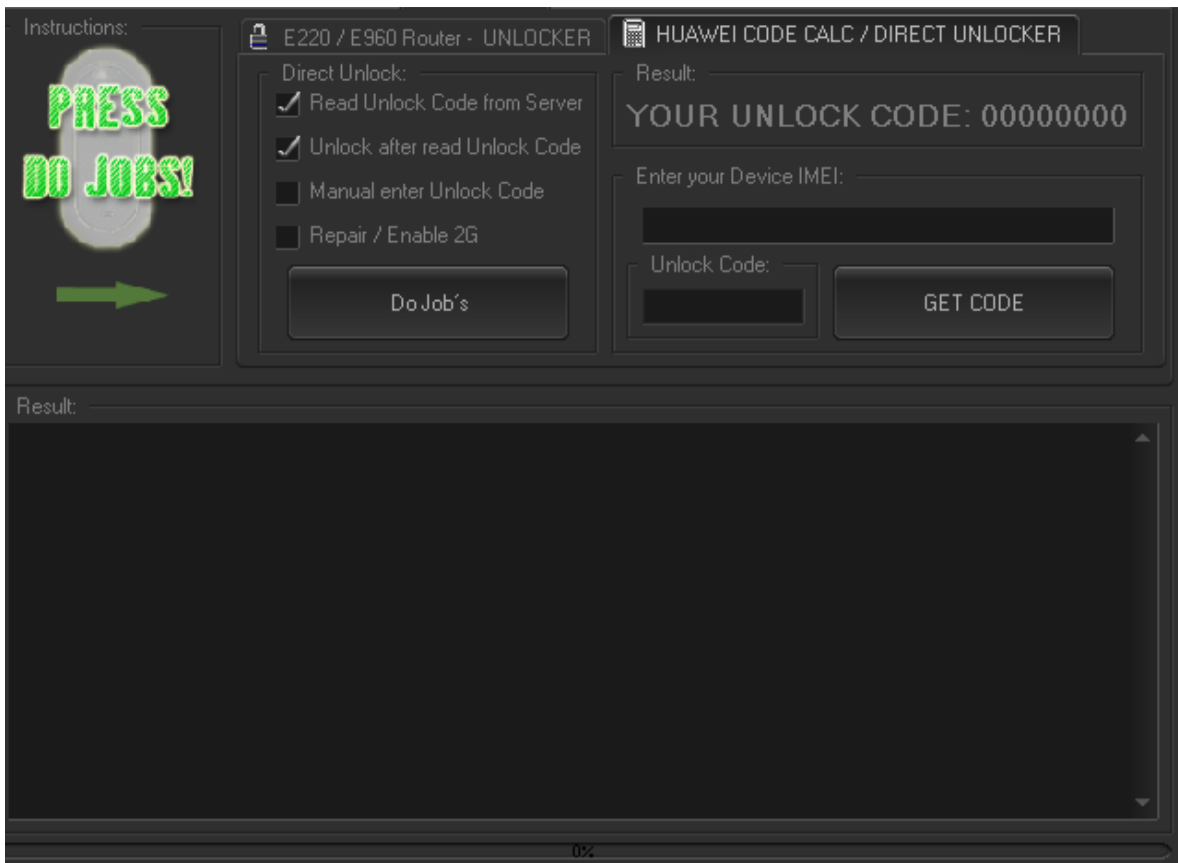


- Como desbloquear Huawei E220 / E960 Router?

- 1.) conecta el dispositivo “ el Mobile Partner o cualquier programa de conexión debe estar cerrado”
- 2.) Si desea hacer el desbloqueo directo. Haga click en las verificaciones “**Read unlock Code**” y “**Unlock After Read Unlock Code**”.
- 3.) Presione el botón “**Do Job’s**” cuando el teléfono muestre “All done!” significa que el dispositivo ha sido desbloqueado
- 4.) también puede insertar el código de forma manual. Haga Click “**Read unlock Code**” luego presione el botón “**Do Job’s**”
- 5.) cuando termine su código debe aparece en la sección de resultado. (YOUR UNLOCK CODE:)
- 6.) escriba el código en el cuadro debajo de “**Manual sending Unlock Code**”
- 7.) presione “**send unlock code**”.

Opciones en E220/ E960 Router Unlocker

- **Enable/Disable Virtual Drive:** usted puede ACTIVAR o DESACTIVAR permanentemente el Virtual CD Drive de su HUAWEI USB Modem! Para detener el inicio de instalación cada vez que se conecta el puerto USB, si Ud. lo necesitara de nuevo puede activarlo también.



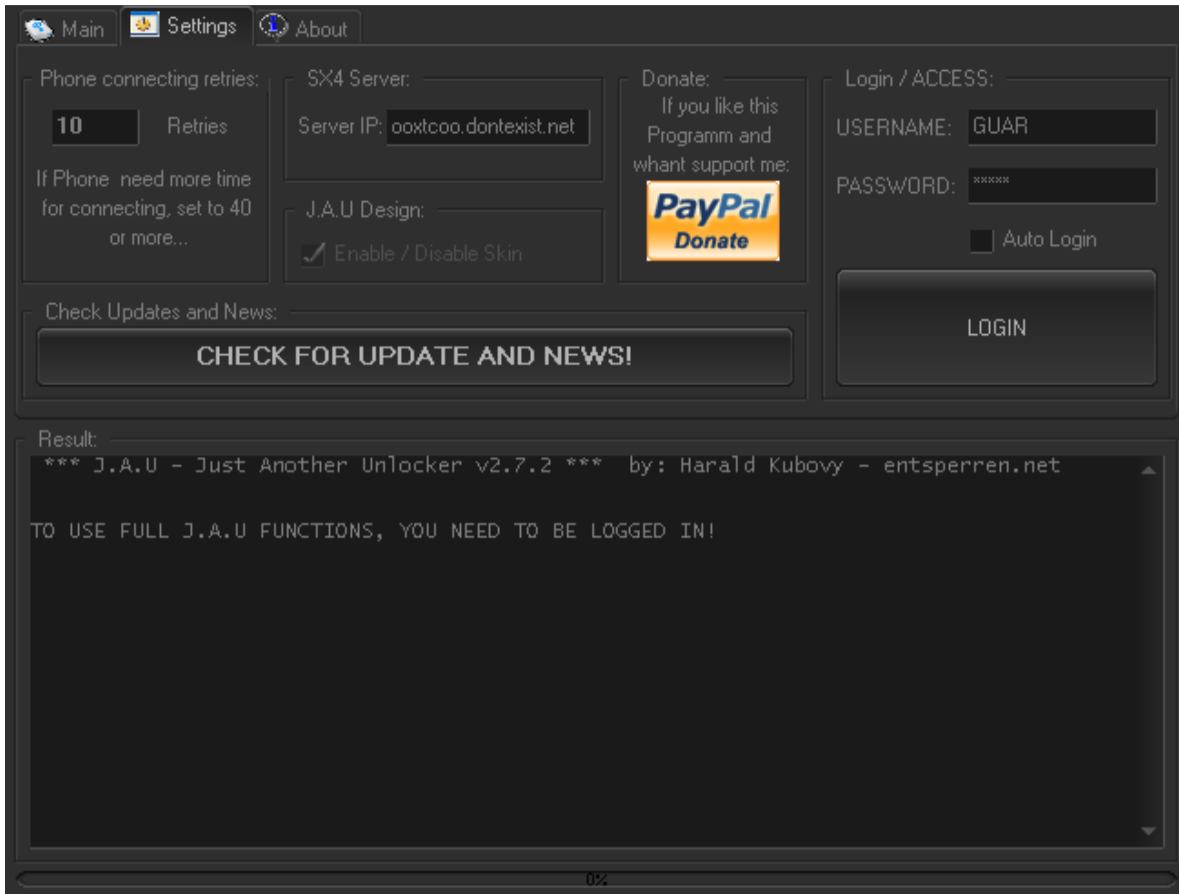
- Como desbloquear otros dispositivos HUAWEI por servidor?

- 1.) conecta el dispositivo “ el Mobile Partner o cualquier programa de conexión debe estar cerrado”
- 2.) Si desea hacer el desbloqueo directo. Haga click en las verificaciones “**Read unlock Code from Server**” y “**Unlock After Read Unlock Code**”.
- 3.) Presione el botón “**Do Job’s**” cuando el teléfono muestre “All done!” significa que el dispositivo ha sido desbloqueado
- 4.) también puede insertar el código de forma manual. Haga Click “**Read unlock Code**” luego presione el botón “**Do Job’s**”
- 5.) para calcular el código de desbloqueo Ud. necesita saber el IMEI y escribirlo en el cuadro debajo de “Enter your Device IMEI”
- 6.) Presione el boton “**GET CODE**”
- 7.) cuando el proceso finalice el código deberá aparecer en dos partes en la sección de resultado. (YOUR UNLOCK CODE:) y en el cuadro que se encuentra en el lado izquierdo del botón “**GET CODE**”
- 8.) Click en el cuadro de verificacion “**Manual Enter Unlock Code**” luego presione el boton “**Do Job’s**” para instertar el código en el dispositivo. O utilice un programa de terceros para hacerlo.

Opciones en HUAWEI CODE CALC/ DIRECT UNLOCKER

- **Enable 2G:** usted puede utilizarlo para reparar E1550 HUAWEI memoria USB con el problema "sin señal" puede funcionar en otros dispositivos también.

Settings



Opciones en Settings

- **Phone Connection Retries:** Ud. puede programar cuantos intentos debe hacer el programa para conectarse al telefono/dispositivo. El valor por defecto es 10 “si el telefono necesita mas tiempo para conectarse cambie el valor a 40 o mas.
- **SX4 Server:** aquí se encuentra el servidor IP necesario para hacer operaciones de tipo SX4 AUTTH. El actual es ooxtcoo.dontexist.net
- **Donate:** use la donación PayPal si Ud. gusta de todo el trabajo que el programa puede realizar. De esta manera usted puede soportar el trabajo realizado por Harald Kubovy.
- **Login/ACCES:** si Ud. planea hacer cualquier operación de desbloqueo con JAU usted necesita tener acceso primero. Para los detalles de creación de la cuenta contacte a Harald Kubovy en harald.kubovy@gmx.at o Ednacell en <http://gsmreport.dot5hosting.com/>
- **Check for Updates and News :** este botón le mostrara todos los avances realizados por J.A.U. hasta ahora.

JAU Foro de Soporte : <http://gsmreport.dot5hosting.com/gsmreport/forumdisplay.php?f=122>

JAU Sitio Oficial : <http://www.entsperren.net/JAU/index.htm>

(FAQ) Preguntas Más Frecuentes: <http://www.entsperren.net/JAU/faq.htm>